

**OLAF PAPROTH**

DIPL.ING. ARCHITEKT AKNW / BUND ARCHITEKTUR UND UMWELT B.A.U.



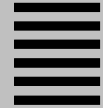
## SOLARFASSADE IN HOLZ UND GLAS / LEHM-FARBPUTZ



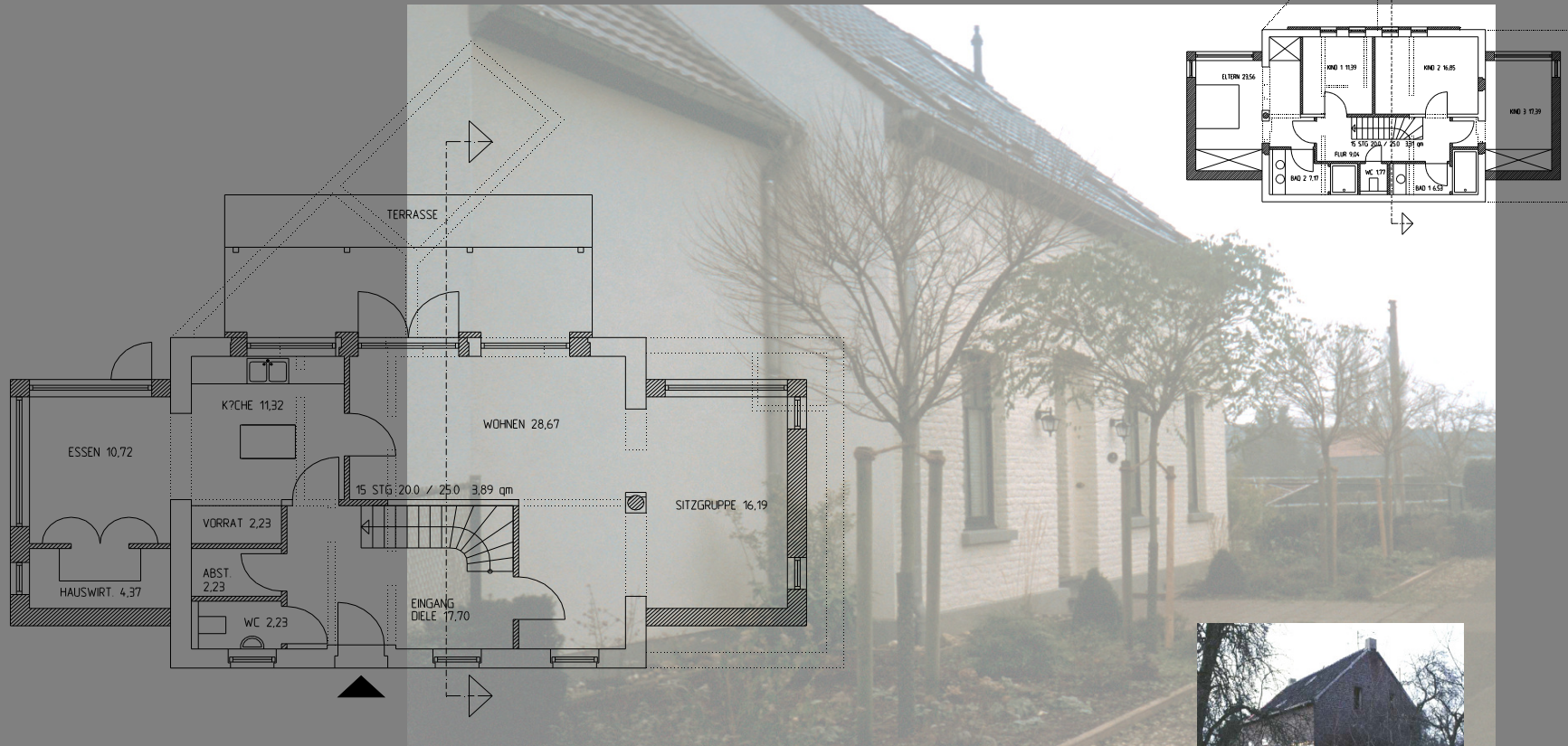
MODERNISIERUNG DES EINGANGSBEREICHS

**OLAF PAPROTH**

DIPL.ING. ARCHITEKT AKNW / BUND ARCHITEKTUR UND UMWELT B.A.U.



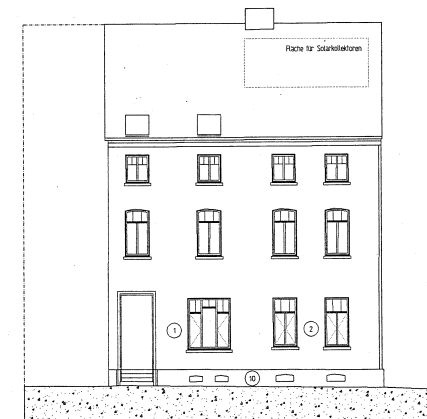
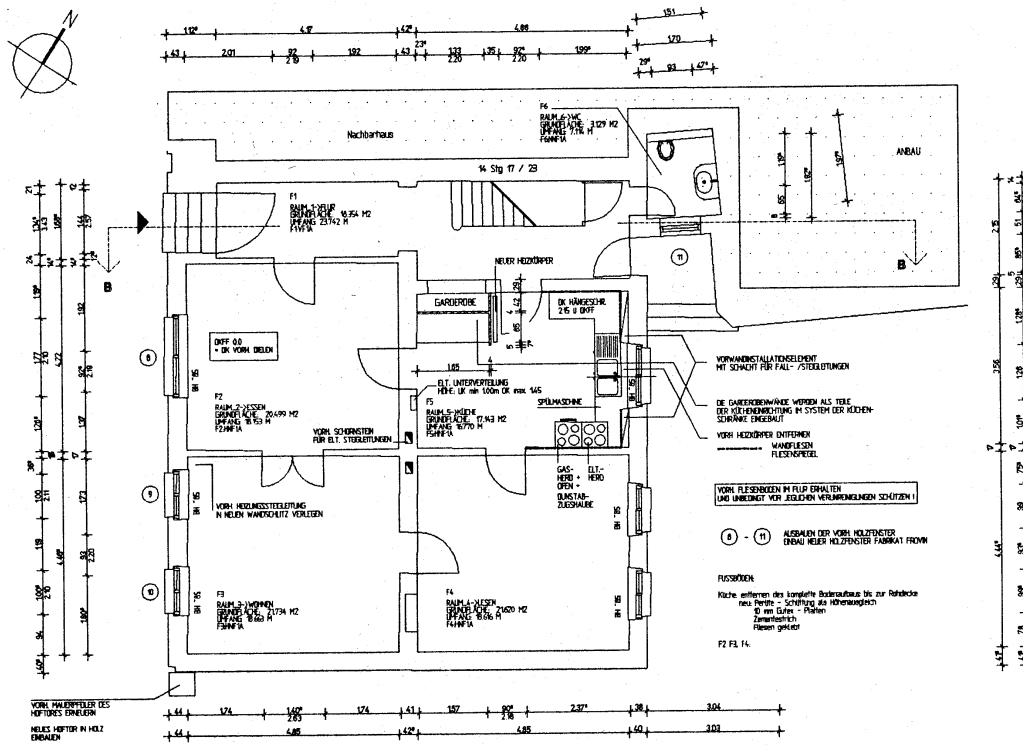
## HAUS JANSSEN



MODERNISIERUNG EINES JAHRHUNDERTWENDEHAUSES



## MEHRFAMILIENHAUS VASSEN



## BEHUTSAME MODERNISIERUNG EINES JAHRHUNDERTWENDEHAUSES



## MEHRFAMILIENHAUS MEIER



Bauaufnahme:

- Aufmass des gesamten Gebäudes in Werkplanqualität Feststellen aller Wand-, Decken- und Dachkonstruktionen
- Bewertung der baulichen Qualität im Hinblick auf Bauschäden, Wärme- und Schallschutz

Erneuern aller technischen Einrichtungen.

Modernisieren der Baukonstruktion bei weitgehendem Erhalt der entwerflichen Qualitäten.

Das Haus erhielt nach der Modernisierung Denkmalschutz.

BEHUTSAME MODERNISIERUNG EINES JAHRHUNDERTWENDEHAUSES